

Accessibilité universelle des bibliothèques



ALTERGO



Lise Roche

Directrice, accessibilité universelle, AlterGo



ALTERGO



En répondant aux besoins des personnes ayant une limitation fonctionnelle, on répond aux besoins de l'ensemble de la population.



ALTERGO



Types de troubles et déficiences

- Déficience motrice
- Déficience auditive
- Trouble de langage-parole
- Trouble de santé mentale
- Déficience visuelle
- Déficience intellectuelle
- Troubles du spectre de l'autisme, TSA



L'accessibilité universelle

Fondée sur une approche d'inclusion, l'accessibilité universelle permet à toute personne, quelles que soient ses capacités, l'utilisation identique ou similaire, autonome et simultanée des services offerts à l'ensemble de la population.



ALTERGO

Politique municipale d'accessibilité universelle, 2011



Accessibilité universelle

Les 4 axes:

- Architectural et urbanistique
- Programmes, services et emplois
- Communications
- Sensibilisation, formation





Statistiques

Le tiers des Québécois âgés de 15 ans et plus déclare avoir une incapacité de longue durée.

EQLAV, 2010-2011



ALTERGO

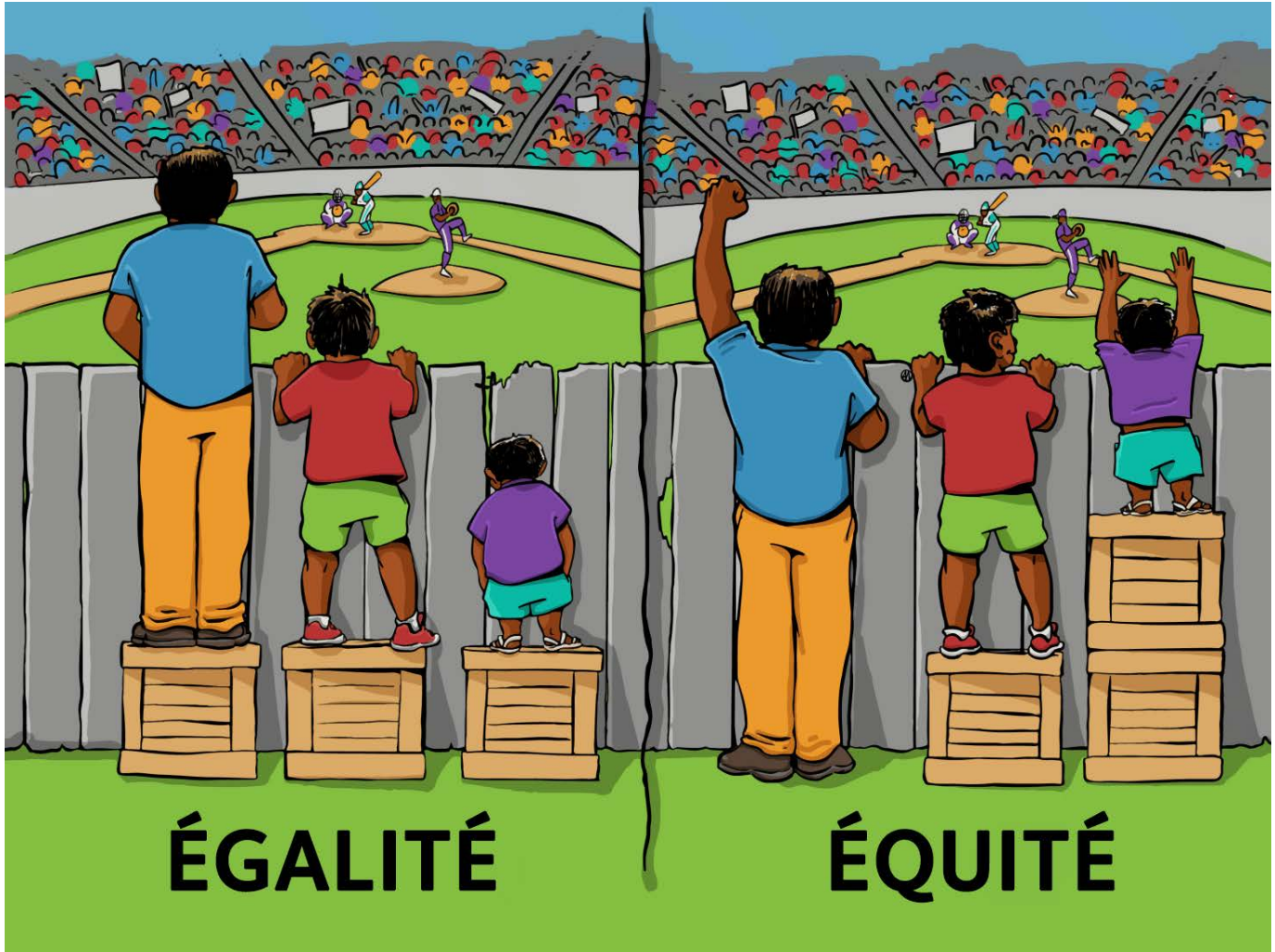


L'accessibilité universelle des bibliothèques



ALTERGO





ALTERGO





Pour qui?

- Enfant
- Adulte
- Parent
- Professeur ou moniteur
- Bénévole
- Employé



Pourquoi ?

Les bibliothèques sont maintenant devenues des **milieux de vie**.

L'accessibilité universelle des bibliothèques contribuent à:

- Favoriser la participation sociale
- Faire rayonner la culture
- Rendre une ville inclusive
- Innover!



Contexte

- S'inscrire dans des lois et règlements tant au niveau international, provincial que municipal
- Plans d'actions des municipalités



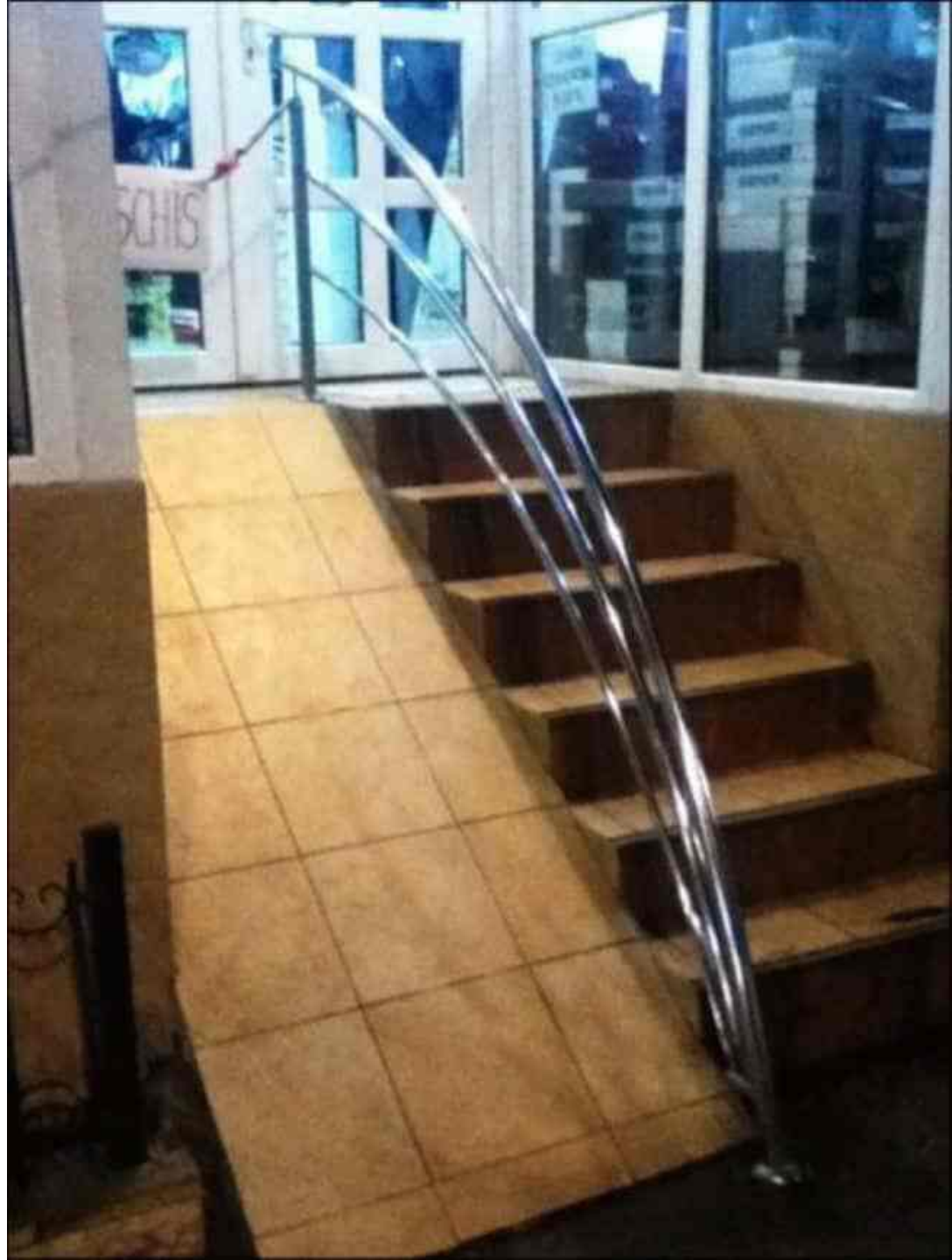
Les 4 axes



ALTERGO



Axe 1 : Architectural et urbanistique



Des incontournables

- Des espaces de stationnement réservés
- Un débarcadère
- Une entrée accessible



Des incontournables

- Des portes automatiques
- Des toilettes accessibles
- Des allées suffisamment larges pour facilement se déplacer



Des incontournables

- Un ascenseur



Des incontournables

- Des fauteuils, tables, chaises et comptoirs de différentes hauteurs ou modèles
- Des postes informatiques accessibles (programmes, mobilier, etc.)



Une cerise sur le sundae



- Un comptoir d'accueil avec une partie abaissée
- Des bornes auto-prêts accessibles



Une cerise sur le sundae

- Des vélos-pupitres



Axe 2 : Programmes, services et emplois

**OCTOBRE,
MOIS DE
L'ACCESSIBILITÉ
UNIVERSELLE**

Ateliers, témoignages, expositions
et films pour tous



Des incontournables

- Des collections adaptées:
 - livres audio
 - livres en braille
 - films en version sous-titrée
 - films avec audio-description
 - collection de livres faciles à lire



Des incontournables

Des services et activités pour tous :

- Service d'accompagnement
- Réponse aux besoins des groupes
- Système d'aide à l'audition



Des incontournables

- Interprètes LSQ sur réservation.



ALTERGO



Une cerise sur le sundae

- Jeux et matériel adapté
- Biblio-courrier
- Atelier d'initiation aux services
- Livres numériques pouvant être consultés avec une synthèse vocale



Axe 3 : Communications



Des incontournables

- Des contrastes visuels
- Une signalisation simple et conventionnelle
- Des documents disponibles en média substitut
- Identifier les différents espaces à l'aide de d'images simples



Les pictogrammes



Des incontournables

- Promouvoir ce qui est accessible et ce qui ne l'est pas
- Promotion auprès des organismes desservant toutes les clientèles
- Rejoindre les utilisateurs principaux de l'accessibilité universelle



Une cerise sur le sundae

Pour vos documents :

- Utiliser les polices sans empattement : Arial, Frutiger ou Verdana.
- Sélectionner la taille de police à 12 points
- Sélectionner un interligne entre 1,15 à 1,25.





Une cerise sur le sundae

Pour votre site web:

- Programmation utilisable par des logiciels de revue d'écran
- Ajouter un équivalent textuel aux images



ALTERGO



Axe 4 : Sensibilisation et formation



Des incontournables

- Du personnel sensibilisé à l'accueil
- Du personnel sensibilisé à la terminologie
- Des animateurs formés
- Des partenaires avisés



Pensez Accessibilité universelle

- Avant
- Pendant
- Après



Ressources

Guide à l'attention du responsable en bibliothèque

1. Ce que dit la loi au sujet des droits des personnes ayant une limitation fonctionnelle
2. Pour favoriser la participation des personnes ayant une limitation fonctionnelle
3. Pour former le personnel
4. Autres ressources



Les actions d'AlterGo

- Évaluation de l'accessibilité d'une bibliothèque
- Formations
- Consultations
- Mois de l'accessibilité universelle dans les bibliothèques



www.altergo.ca



ALTERGO

